

Este equipamento tem como característica sua funcionalidade que se dá através de uma central eletro-hidráulica de 12 ou 24 volts acionada por controle remoto. Permitindo ao usuário maior flexibilidade e rapidez na movimentação do equipamento.



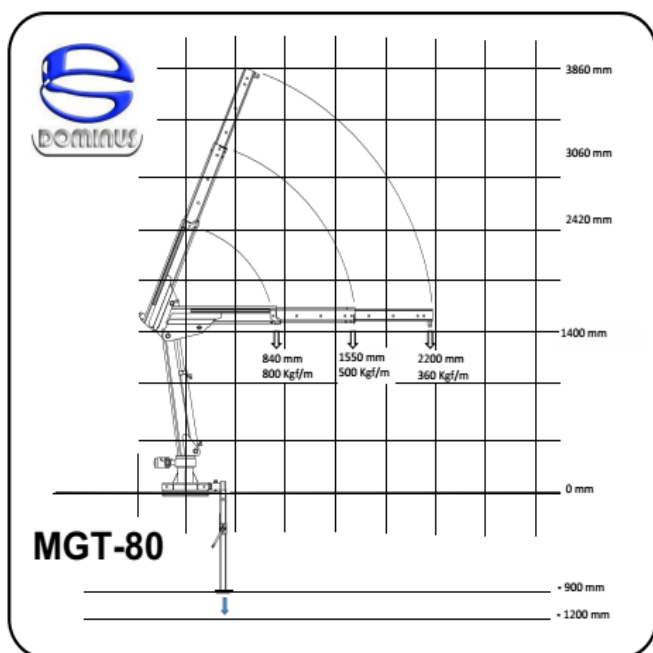
Controle remoto com fio

O Mini Guindaste telescópico MGT 80 é ideal para montagem em veículos comerciais utilitários de pequeno porte.

Produzido em aço de alta resistência.



2 lanças telescópicas, 1 manual e uma hidráulica.



Standard

- Uma Lança Hidráulica
- Uma manual
- Giro Hidráulico
- Elevação Hidráulica
- Controle Remoto com Fio
- Patola Mecânica

Opcionais:

- Patola Hidráulica
- 2ª Lança Hidráulica