

Mini Guindaste MGT 250

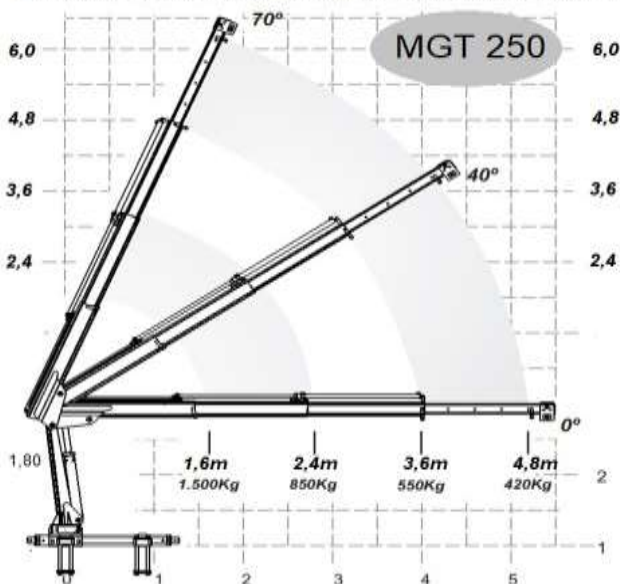
Este equipamento tem como característica sua funcionalidade que se dá através de uma central eletro-hidráulica de 12 volts acionada por controle remoto com fio. Permitindo ao usuário a montagem em pequenos utilitários que não oferecem saída para acoplamento de tomada de força, pode ser estacionário.

O Mini Guindaste telescópico GTA 250 é ideal para montagem em veículos comerciais utilitários de pequeno porte por ser construído em aço de ultra resistência que conferem também Leveza, flexibilidade e rapidez na movimentação do equipamento.



Controle Remoto com fio

DIAGRAMA OPERACIONAL DE CARREGAMENTO E ALCANCE



- Capacidade de carga a 1600mm...1500 Kgm
- Capacidade de carga a 2400mm...850 Kgm
- Capacidade de carga a 3600mm...550 Kgm
- Capacidade de carga a 5800mm...410 Kgm
- Alcance máximo vertical (do solo)..6000 mm
- Alcance máximo horizontal.....4800 mm
- Alcance máximo vertical hidráulico.5000 mm
- Ângulo de giro 360°
- Peso Standard sem óleo 370 Kg
- Espaço ocupado se montado atrás da cabina 500 mm
- Capacidade do reservatório hidráulico 20 litros
- Sapatas estendidas manualmente 3000 mm
- Ângulo máximo de inclinação da lança 70°
- Número de lanças acionadas hidráulicamente 02
- Número de lanças acionadas manualmente 01