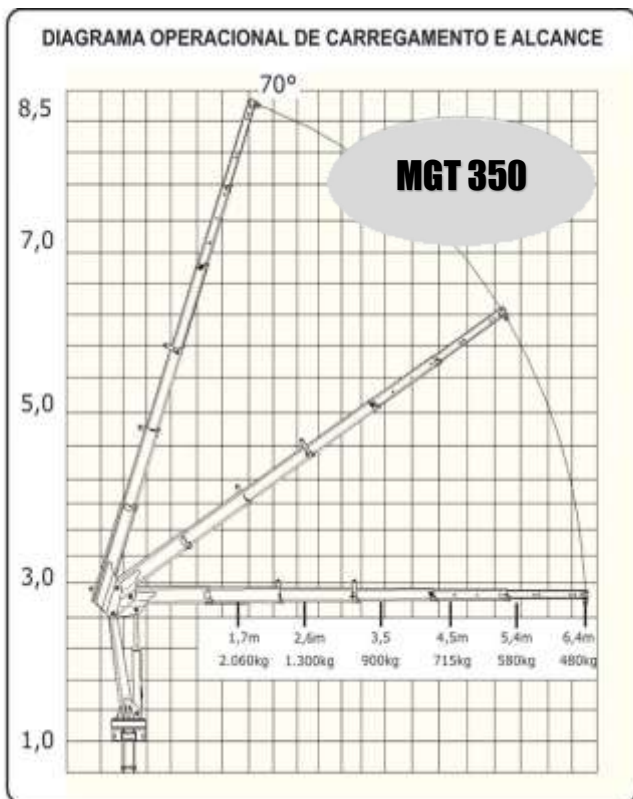


Este equipo se caracteriza por su funcionalidad que se da a través de una central electrohidráulica de 12 voltios alimentada por un mando a distancia cableado. Permitiendo al usuario montar en pequeños servicios públicos que no ofrecen una salida para el acoplamiento de la TDF, puede ser estacionario.

La minigrúa telescópica MGT 350 es ideal para montar en vehículos utilitarios comerciales pequeños, ya que está construida de acero ultrarresistente que también proporciona ligereza, flexibilidad y velocidad en el movimiento del equipo.



Mando a distancia con cable.



- Capacidad de carga a 1700 mm 2060 Kgm
- Capacidad de carga a 2600mm 1300 Kgm
- Capacidad de carga a 3500 900 Kgm
- Capacidad de carga a 4500mm 715 Kgm
- Capacidad de carga a 5400mm 580 Kgm
- Capacidad de carga a 6400mm 480 Kgm
- Alcance vertical máximo (desde el suelo) 8500 mm
- Alcance horizontal máximo 6400 mm
- Alcance vertical hidráulico máximo 4000 mm
- Rango hidráulico horizontal máximo 3800 mm
- Ángulo de rotación 360°
- Peso estándar sin aceite 390 Kg
- Espacio ocupado si detrás de la cabina 500 mm
- Capacidad del depósito hidráulico 20 litros
- Zapatas extendidas manualmente 3500 mm
- Ángulo máximo de inclinación de la pluma 75°
- Número de brazos accionados hidráulicamente ... 02
- Número de lanzas accionadas manualmente 03