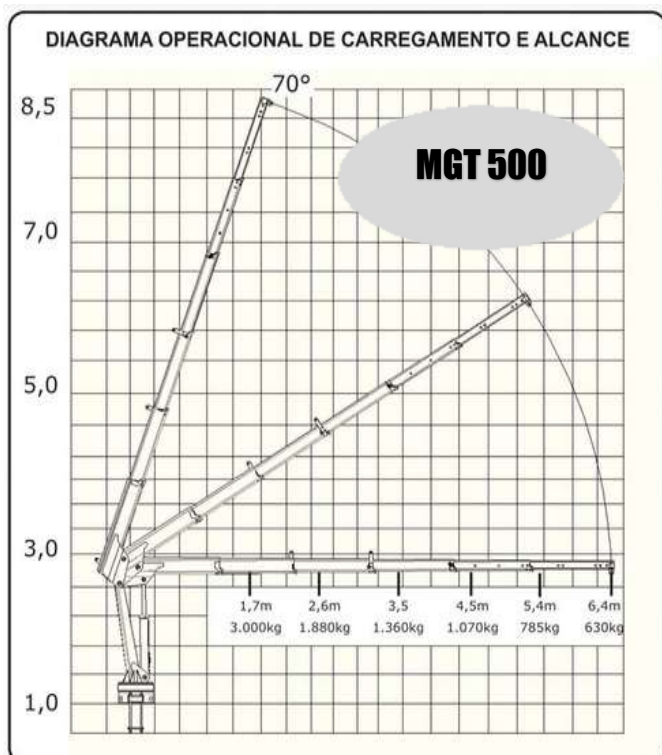


El MGT 500 Dôminus se caracteriza por su versatilidad que se realiza a través de una central electrohidráulica de 12 o 24 voltios alimentada por un mando a distancia cableado. Permitiendo al usuario montar en pequeñas utilidades que no ofrecen una salida para el acoplamiento de la TDF, incluso puede ser estacionario.

La minigrúa telescópica MGT 500 es ideal para montar en vehículos utilitarios comerciales pequeños, ya que está construida con acero Strenx ultrarresistente de 700 MP que también proporciona ligereza, flexibilidad y velocidad en el movimiento del equipo.



Mando a distancia con cable.



- Capacidad de carga a 1700 mm 3000 Kgm
- Capacidad de carga a 2600 mm 1880 Kgm
- Capacidad de carga a 3500 mm 1300 Kgm
- Capacidad de carga a 4500 mm 1070 Kgm
- Capacidad de carga a 5400 mm 785 Kgm
- Capacidad de carga a 6400 mm 630 Kgm
- Alcance vertical máximo (desde el suelo) 8500 mm
- Alcance horizontal máximo 6400 mm
- Alcance hidráulico vertical máximo 4000 mm
- Alcance máximo horizontal hidráulico 3800 mm
- Ángulo de giro de 360°
- Peso estándar sin aceite 420 Kg
- Espacio ocupado si se monta detrás de la cabina 50 mm
- Capacidad del depósito hidráulico 20 litros
- Zapatas extendidas manualmente 3500 mm
- Ángulo máximo de inclinación de la pluma 75°
- Número de brazos accionados hidráulicamente 03
- Número de lanzas operadas manualmente 02