

Este equipo se caracteriza por su funcionalidad, que se produce a través de una unidad central electrohidráulica de 12 ou 24 voltios alimentada por un mando a distancia cableado. Permitiendo al usuario una mayor flexibilidad y rapidez en la elevación y movimiento de cargas.



Mando a distancia con cable

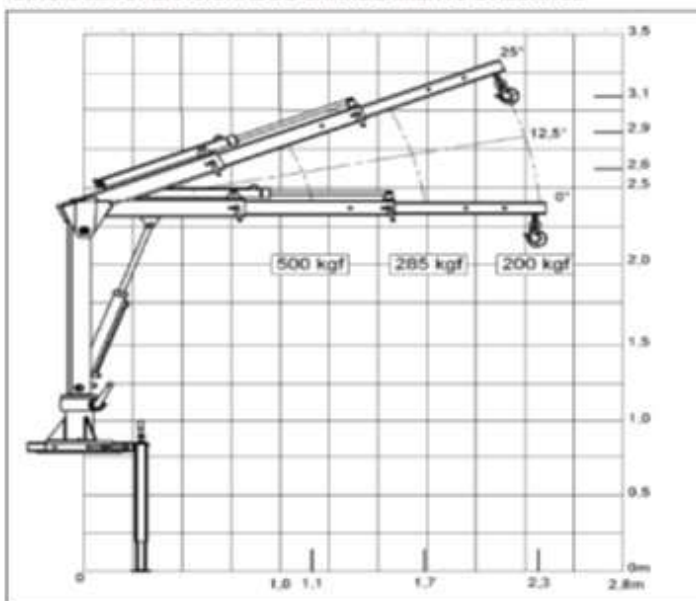
La minigrúa telescópica MGT 80 es ideal para montar en vehículos utilitarios comerciales pequeños.

Fabricado en acero.



2 Brazos Telescópicos, manuales

DIAGRAMA OPERACIONAL DE CARREGAMENTO E ALCANCE



Estándar

Peso: 180 kilogramos

Lanzas de dos manos

Rotación manual

Ascensor hidráulico

Mando a distancia con cable

bota mecánica

Opcional:

Choque Hidráulico

Pluma hidráulica