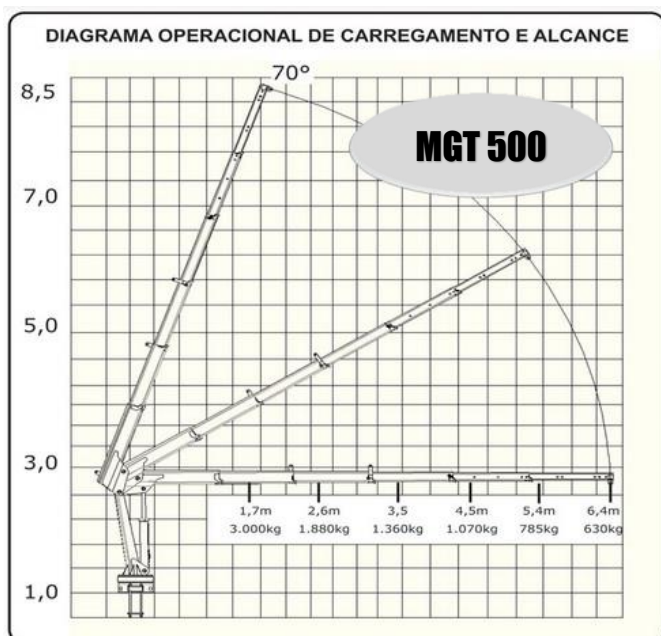


O MGT 500 Dôminus tem como característica sua versatilidade que se dá através de uma central eletro-hidráulica de 12 ou 24 volts acionada por controle remoto com fio. Permitindo ao usuário a montagem em pequenos utilitários que não oferecem saída para acoplamento de tomada de força, pode inclusive ser estacionário.

O Mini Guindaste telescópico MGT 500 é ideal para montagem em veículos comerciais utilitários de pequeno porte por ser construído em aço de ultra resistência Strenx de 700 MP que conferem também Leveza, flexibilidade e rapidez na movimentação do equipamento.



Controle Remoto com fio



- Capacidade de carga a 1700mm 3000 Kgm
- Capacidade de carga a 2600mm 1880 Kgm
- Capacidade de carga a 3500mm 1300 Kgm
- Capacidade de carga a 4500mm 1070 Kgm
- Capacidade de carga a 5400mm 785 Kgm
- Capacidade de carga a 6400mm 630 Kgm
- Alcance máximo vertical (do solo) 8500 mm
- Alcance máximo horizontal 6400 mm
- Alcance máximo vertical hidráulico 4000 mm
- Alcance máximo horizontal hidráulico 3800 mm
- Ângulo de giro 360°
- Peso Standard sem óleo 420 Kg
- Espaço ocupado se montado atrás da cabina 50 mm
- Capacidade do reservatório hidráulico 20 litros
- Sapatas estendidas manualmente 3500 mm
- Ângulo máximo de inclinação da lança 75°
- Número de lanças acionadas hidráulicamente 03
- Número de lanças acionadas manualmente 02