

Este equipamento tem como característica sua funcionalidade que se dá através de uma central eletro-hidráulica de 12 volts acionada por controle remoto com fio. Permitindo ao usuário maior flexibilidade e rapidez na elevação e movimentação de cargas.



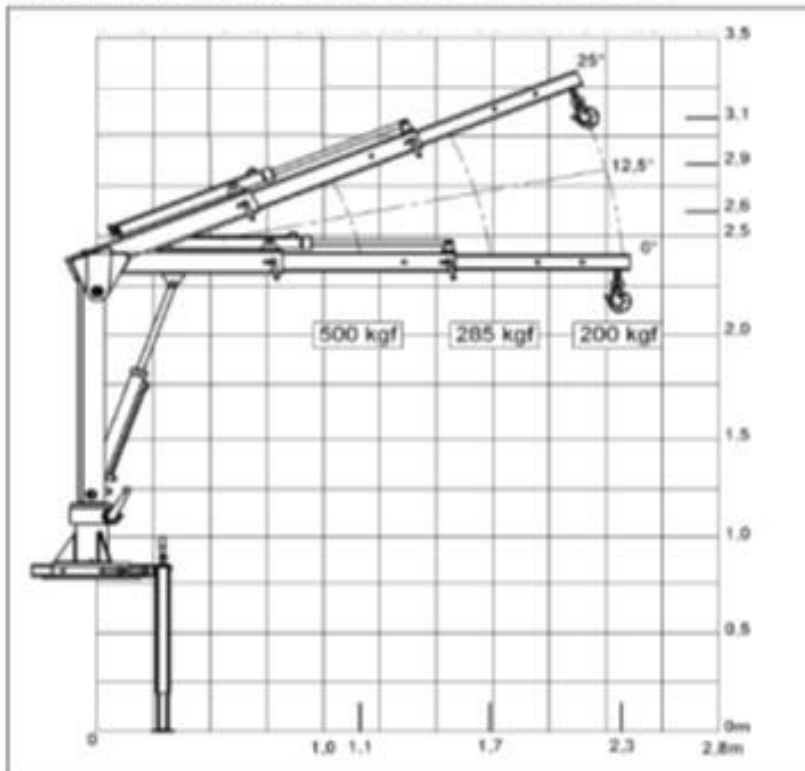
O Mini Guindaste telescópico MGT 50 é ideal para montagem em veículos comerciais utilitários de pequeno porte.

Controle remoto com fio

2 lanças telescópicas manuais.



DIAGRAMA OPERACIONAL DE CARREGAMENTO E ALCANCE



**Standard**

Peso: 180 Kg

Duas Lanças manuais

Giro Manual

Elevação Hidráulica

Controle Remoto com Fio

Patola Mecânica

**Opcionais:**

Patola Hidráulica

Lança Hidráulica