

Este equipo se caracteriza por su funcionalidad que se da a través de una central electrohidráulica de 12 voltios alimentada por un mando a distancia cableado. Permitiendo al usuario montar en pequeñas utilidades, los barcos que no ofrecen una salida para el acoplamiento de la TDF, también pueden estar estacionarios.



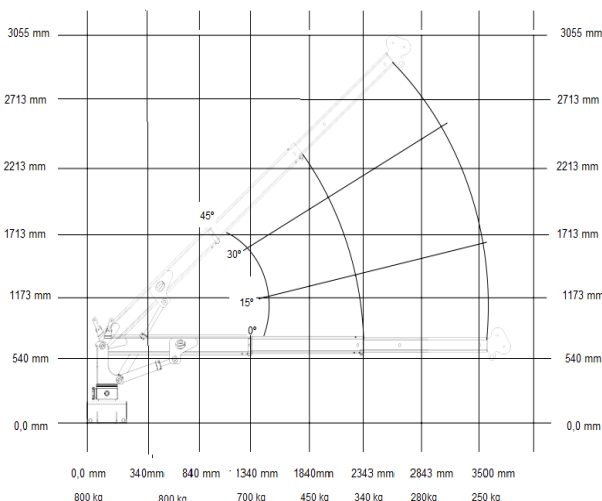
La minigrúa telescópica Eagle 80 está equipada con un cabrestante de cable con una capacidad de carga de 800 kgf / m. una pluma accionada hidráulicamente, una pluma accionada manualmente.



Ángulo de elevación de 70°

Control remoto giratorio 360° y con cable.

Diagrama Operacional de Cargas



- Capacidad de carga a 1426mm 500 Kgm
- Capacidad de carga a 2700mm 210 Kgm
- Alcance vertical máximo (desde el suelo) 2700 mm
- Alcance horizontal máximo 3350 mm
- Alcance vertical hidráulico máximo 2710 mm
- Ángulo de rotación 360°
- Peso estándar sin aceite 150 Kg
- Espacio de montaje 500 mm
- Capacidad del depósito hidráulico. 10 litros
- Ángulo máximo de inclinación de la pluma 70°
- Número de brazos hidráulicos accionados ... 01
- Número de lanzas manuales 01