

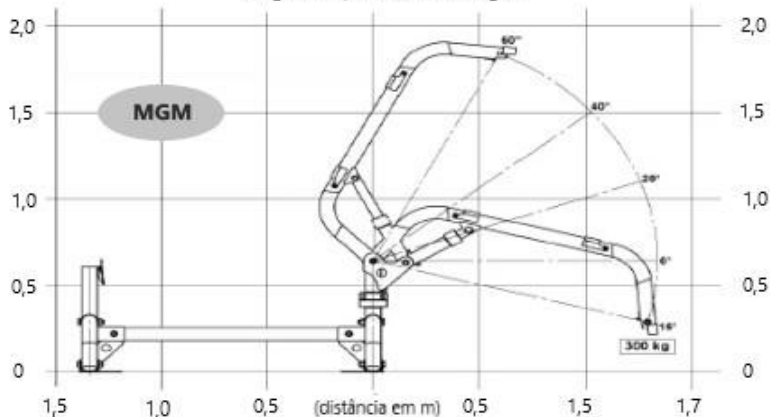


O Mini Guindaste Modular, é um dispositivo para elevação e movimentação de cargas, constituído por módulos que juntos configuram um equipamento ideal para implementar caminhonetes ou pequenos caminhões.

Manufaturado em aço tubular é constituído por cavalete fixo inferior, arco móvel superior extensível. O controle remoto com fio, aciona os movimentos através da mini central elétrica de 12V ou 24V. Tem elevação hidráulica e movimentação do giro de 360° manual.

Sua capacidade de elevação e movimentação de carga é definida no arranjo final de seu conjunto para uso, abrangendo cargas que variam de acordo com o comprimento final do arco móvel superior, seus acessórios, veículo e a posição no conjunto.

Diagrama operacional de cargas



Momento máximo de cargas	500 Kgf/m
Capacidade de carga a 1290mm	388 Kgm
Alcance máximo vertical (do solo)	1800 mm
Alcance máximo horizontal.....	1290 mm
Ângulo de giro manual	360°
Peso Standard sem óleo	65 Kg
Espaço de montagem.....	540 x 1460 mm
Capacidade do reservatório hidráulico.	10 litros
Ângulo de elevação da lança	-15° a 160°
Pressão de trabalho	100 a 140 bar
Acionamento eletro hidráulico	

