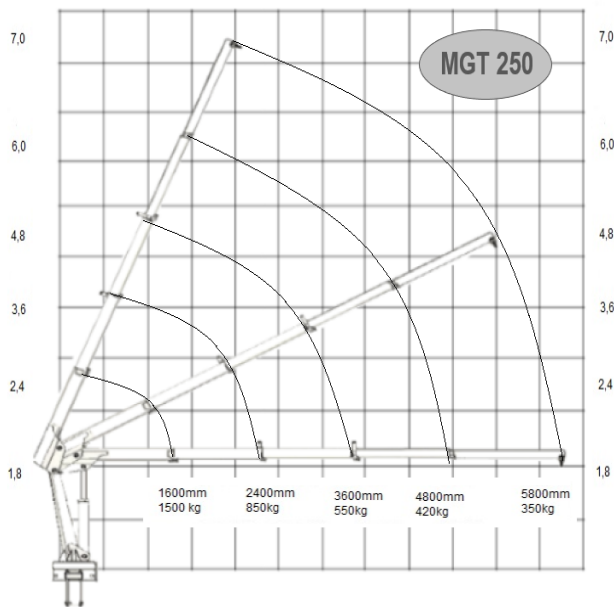




Este equipamento tem como característica sua funcionalidade que se dá através de uma central eletro-hidráulica de 12 ou 24 volts acionada por controle remoto com fio ou sem fio. Permitindo ao usuário a montagem em pequenos utilitários que não oferecem saída para acoplamento de tomada de força, ou até mesmo estacionário.

O Mini Guindaste telescópico MGT 250 é ideal para montagem em veículos comerciais utilitários de pequeno porte, projetado para conferir Leveza, flexibilidade e rapidez ao equipamento na movimentação de cargas.



Capacidade de carga a 1100 mm	1225 Kgm
Capacidade de carga a 2400mm	700 Kgm
Capacidade de carga a 3600	420 Kgm
Capacidade de carga a 5000mm	260 Kgm
Alcance máximo vertical (do solo)	8500 mm
Alcance máximo horizontal	5000 mm
Alcance máximo vertical hidráulico	5800 mm
Ângulo de giro	360°
Peso Standard sem óleo	390 Kg
Espaço ocupado se atrás da cabina	500 mm
Capacidade do reservatório hidráulico	12 litros
Sapatas estendidas manualmente	2600 mm
Ângulo máximo de inclinação da lança	75°
Número de lanças acionadas hidraulicamente	03

