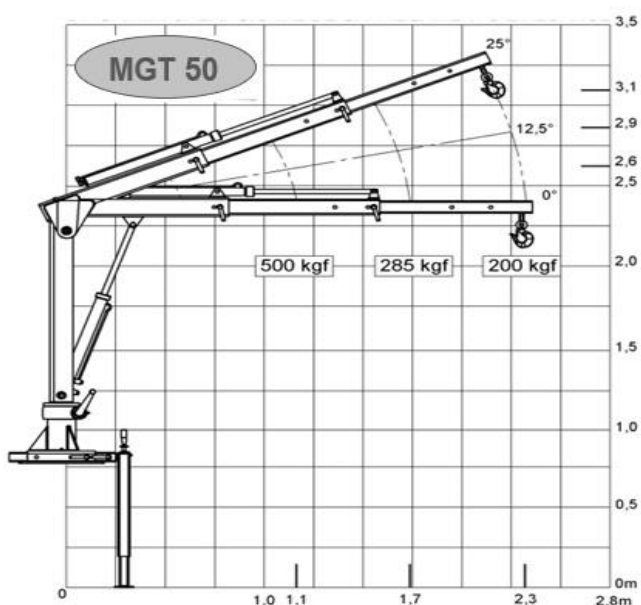




Este equipamento tem como característica sua funcionalidade que se dá através de uma central eletro-hidráulica de 12 volts acionada por controle remoto com fio. Permitindo ao usuário a montagem em pequenos utilitários que não oferecem saída para acoplamento de tomada de força, pode ser estacionário.

O Mini Guindaste telescópico MGT 50 é ideal para montagem em veículos comerciais utilitários de pequeno porte, projetado para conferir Leveza, flexibilidade e rapidez ao equipamento na movimentação de cargas.



Capacidade de carga a 1000 mm	500 Kg
Capacidade de carga a 1700mm	285 Kg
Capacidade de carga a 2300	200 Kg
Alcance máximo vertical (do solo)	3100 mm
Alcance máximo horizontal	2300 mm
Alcance máximo vertical hidráulico	2000 mm
Alcance máximo horizontal hidráulico	1700 mm
Ângulo de giro	360°
Peso Standard sem óleo	180 Kg
Espaço ocupado se atrás da cabina	480 mm
Capacidade do reservatório hidráulico	4 litros
Sapatas estendidas manualmente	2000 mm
Ângulo máximo de inclinação da lança	75°
Número de lanças acionadas hidráulicamente	01
Número de lanças acionadas manualmente	01

