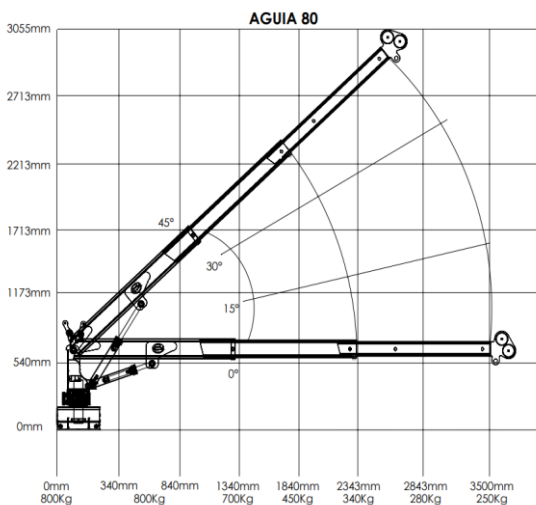




Este equipo se caracteriza por su similitud con un cabrestante de cable con centralita electrohidráulica de 12/24V accionada mediante mando a distancia con cable o inalámbrico. Permitiendo al usuario montarlo en vehículos utilitarios pequeños, que no ofrecen toma de corriente para acoplamiento de toma de fuerza, embarcaciones, pudiendo ser también estacionario.

La minigrúa telescópica Águia 80 está equipada con un cabrestante de cable con una capacidad de carga de 800 kgf/m. un brazo accionado hidráulicamente, un brazo accionado manualmente. Puede tener soportes auxiliares.



Capacidad de carga a 1426mm.....	500 Kgm
Capacidad de carga a 2700mm	210 Kgm
Alcance vert. máx.(desde el suelo)....	2700 mm
Alcance horizontal máximo.....	3350 mm
Alcance máximo hid. vertical.....	2710 mm
Ángulo de giro	360°
Peso estándar sin aceite	150 kg
Espacio de montaje.....	500 mm
Capacidad del depósito hidráulico.....	10 litros
Ángulo máx. de inclinación de la pluma.....	45°
Número de brazos hidráulicos	01
Número de brazos manuales.....	01

