



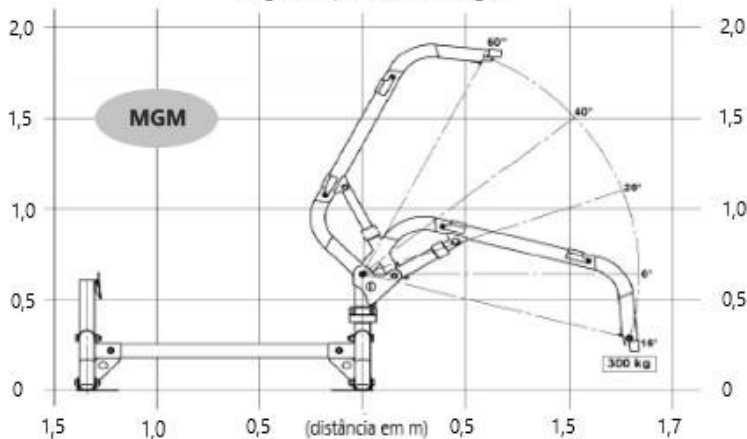
La Mini Grúa Modular es un dispositivo para levantar y mover cargas, compuesto por módulos que en conjunto forman un equipo ideal para implementar camionetas o camiones pequeños.

Fabricado en tubo de acero, consta de un caballete inferior fijo y un arco móvil superior extensible. El mando a distancia con cable activa los movimientos a través de la mini central eléctrica de 12V o 24V. Dispone de elevación hidráulica y movimiento giratorio manual de 360°.

Su capacidad de elevación y movimiento.

La carga se define en la disposición final de su conjunto para su uso, abarcando cargas que varían según la longitud final del arco móvil superior, sus accesorios, vehículo y posición en el conjunto.

Diagrama operacional de cargas



Momento máximo de carga	500 Kg/m
Capacidad de carga a 1290mm	388 Kgm
Alcance vertical máximo (desde el suelo)	1800 mm
Alcance horizontal máximo	1290 mm
Ángulo de giro manual	360°
Peso estándar sin aceite	65 kg
Espacio de montaje	540 x 1460 mm
Capacidad del depósito hidráulico.....	10 litros
Ángulo de elevación de la pluma	-15° a 160°
Presión de trabajo	100 a 140 bar

Accionamiento electrohidráulico

