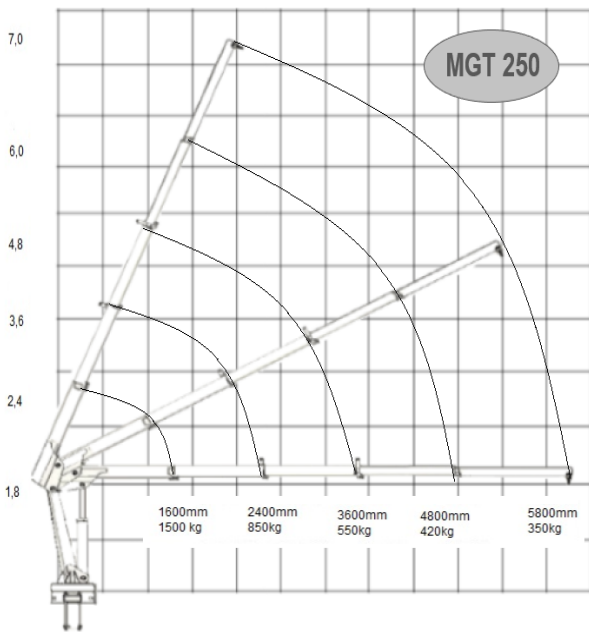




Este equipo se caracteriza por su funcionalidad que se realiza a través de una centralita electrohidráulica de 12 o 24 voltios activada por un mando a distancia alámbrico o inalámbrico. Permitiendo al usuario montar en vehículos utilitarios pequeños que no ofrecen conexión a toma de fuerza, o incluso estacionarios.

La Mini Grúa Telescópica MGT 250 es ideal para montar en pequeños vehículos utilitarios comerciales, diseñada para brindar ligereza, flexibilidad y rapidez al equipo al momento de mover cargas.



- Capacidad de carga a 1100 mm 1225 Kgm
- Capacidad de carga a 2400mm 700 Kgm
- Capacidad de carga a 3600..... 420 Kgm
- Capacidad de carga a 5000 mm 260 kgm
- Alcance vertical máximo (desde el suelo) 8500 mm
- Alcance horizontal máximo 5000 mm
- Alcance vertical hidráulico máximo.....5800 mm
- Ángulo de giro..... 360°
- Peso estándar sin aceite..... 390 kg
- Espacio ocupado detrás de la cabina 500 mm
- Capacidad del depósito hidráulico..... 12 litros
- Zapatas extendidas manualmente 2600 mm
- Ángulo máximo de inclinación de la pluma 75°
- Número de plumas accionadas hidráulicamente..... 03

