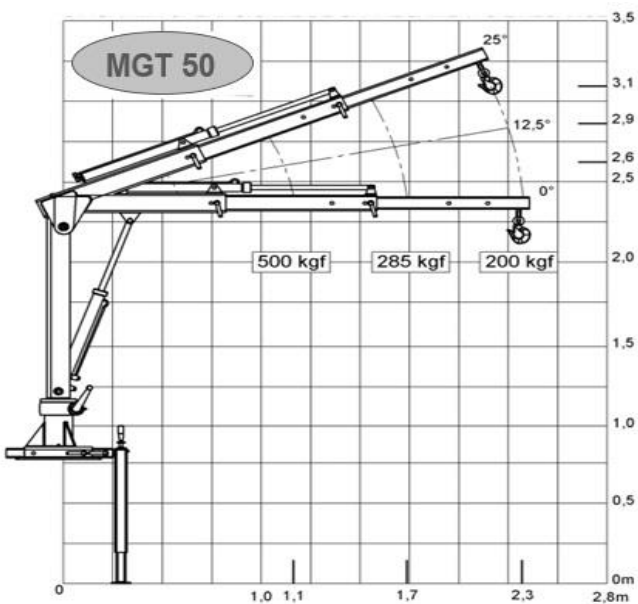




La funcionalidad de este equipo se caracteriza por una centralita electrohidráulica de 12 voltios activada por un mando a distancia con cable. Permitiendo al usuario montarlo en vehículos utilitarios pequeños que no dispongan de salida de acoplamiento para toma de fuerza, pudiendo ser estacionario.

La Mini Grúa Telescópica MGT 50 es ideal para montar en pequeños vehículos utilitarios comerciales, diseñada para brindar ligereza, flexibilidad y rapidez al equipo al momento de mover cargas.



Capacidad de carga a 1000 mm	500 kgm
Capacidad de carga a 1700 mm	285 kgm
Capacidad de carga a 2300.....	200 Kg
Alcance vertical máximo (desde el suelo).....	3100 mm
Alcance horizontal máximo	2300 mm
Alcance vertical hidráulico máximo.....	2000 mm
Alcance horizontal hidráulico máximo	1700 mm
Ángulo de giro.....	360°
Peso estándar sin aceite.....	180 kg
Espacio ocupado detrás de la cabina	480 mm
Capacidad del depósito hidráulico.....	4 litros
Zapatillas extendidas manualmente	2000 mm
Ángulo máximo de inclinación de la pluma	75°
Número de plumas accionadas hidráulicamente....	01
Número de plumas accionadas manualmente.....	01

