

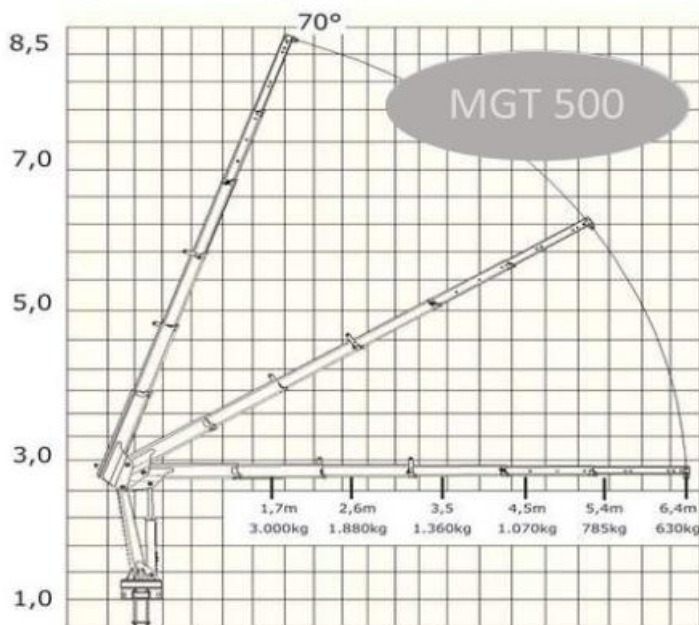
Minigrúa MGT 500



Este equipo se caracteriza por su funcionalidad que se realiza a través de una centralita electrohidráulica de 12/24 voltios accionada por mando a distancia con conexión inalámbrica. Permitiendo al usuario configurar pequeñas utilidades que no ofrecen enchufe, también pueden ser estacionarias.

La Motosierra Mini Telescópica MGT 500 es ideal para montar en pequeños vehículos utilitarios comerciales, diseñada para aportar ligereza, flexibilidad y rapidez a los equipos de manipulación de carga.

DIAGRAMA OPERACIONAL DE CARREGAMENTO E ALCANCE



Capacidad de carga a 1700mm	3000 Kgm
Capacidad de carga a 2600mm	1880 Kgm
Capacidad de carga a 3500mm	1300 Kgm
Capacidad de carga a 4500mm	1070 Kgm
Capacidad de carga a 5400 mm	785 kgm
Capacidad de carga a 6400 mm	630 kgm
Alcance vertical máximo (desde el suelo)	8500 mm
Alcance horizontal máximo	6400 mm
Alcance vertical hidráulico máximo	4000 mm
Alcance horizontal hidráulico máximo	3800 mm
Ángulo de giro	360°
Peso estándar sin aceite	490 kg
Espacio ocupado detrás de la cabina	50 mm
Capacidad del depósito hidráulico	20 l
Zapatillas extendidas manualmente	3500 mm
Ángulo máximo de inclinación de la pluma	75°
Número de plumas accionadas hidráulicamente	03
Número de plumas operadas manualmente	02

