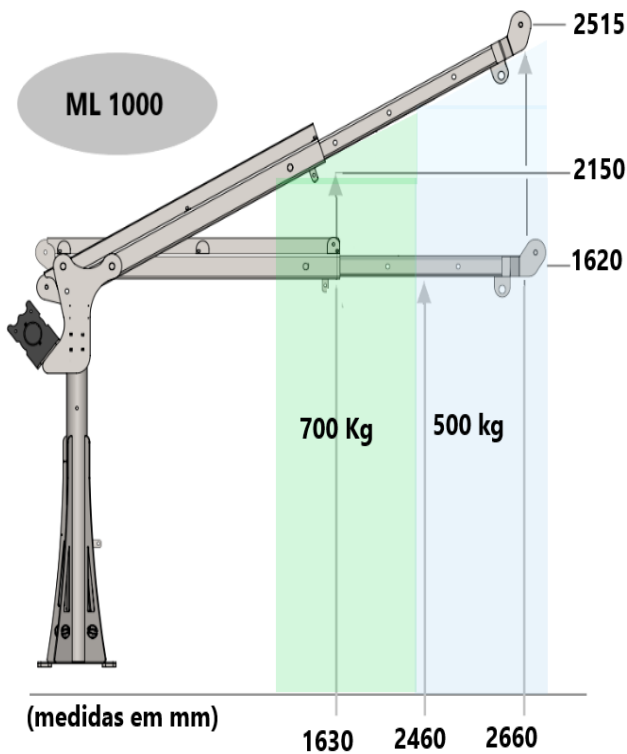
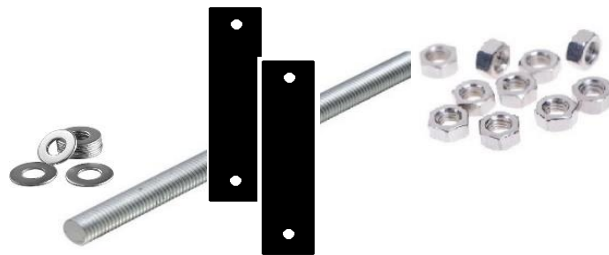




Este equipo es semiautomático, la elevación de las plumas es eléctrica a través del cable, y fijada para manipulación con cargas, haciendo más práctico y ligero el manejo diario.

De fácil instalación, compuesto por base, torre, cubierta, brazos, cabrestante de cable eléctrico de 12 voltios accionado por mando a distancia, estabilizador, extensión y jumelas. Permitiendo al usuario mayor flexibilidad y rapidez en el movimiento de cargas.

Incluye kit para montaje en el cuerpo: barra roscada, tuercas,



Momento de carga.....	1000 kgm
Capacidad de carga al máximo. a 1630	700 kg
Capacidad de carga a 2660	450 Kgm
Alcance vertical máximo (desde el suelo)	2515 mm
Alcance horizontal máximo	2660 mm
Ángulo de giro manual	360°
Peso estándar	180 kg
Dimensiones de la base	450 x 450 x 6,35 mm
Zapata central extendida	1400 mm
Número de plumas accionadas manualmente	01
Tornillos de montaje	m12 x 250mm
Activación	12V
Capacidad mecánica del cabrestante 4000	kgf
Longitud del cable de acero	20000 mm